



サービス付き高齢者向け住宅「レインボーの家川崎大師町」施設概要

施設外観

全館禁煙



設計、企業組合とも企画設計 建築施工 株式会社小川建設 2013年3月29日竣工

サービス付き高齢者向け住宅「レインボーの家川崎大師町」は、川薬株式会社と川崎医療生協、特定非営利活動法人NPOレインボーの3者が、川崎の地で「最後まで安心して暮らしたい」高齢者の切実な願いに応えるには何が必要なのかと協議を進めてきました。

その中で、厚生労働省と国土交通省の共同の施策として、2011年10月の高齢者住まい法の改訂で始まった、新たな高齢者住宅の「サービス付き高齢者向け住宅」が、私たちが今まで培ってきた、医療・介護福祉の力が発揮できる地域から求められている事業であると確認して建設を進めてきました。

今後は、一人暮らしや老々介護になっても安心して24時間365日住み慣れた地域で、その人らしく暮らせるサービスの提供できるすまいとして、さらに、今国が進めている「地域包括ケア」を、市民の立場で無差別・平等の医療と介護福祉を実現する地域のネットワークの拠点のとして役割を担ってゆきます。

施設概要

- ◆ 住宅名 レインボーの家 川崎大師町
- ◆ 住宅の種類 サービス付き高齢者向け住宅
- ◆ 所在地 川崎市川崎区大師町 6 番 7 号
- ◆ 戸数 総戸数 16 戸 内 14 戸(18. 20 m²)、2 戸(18. 32 m²)
- ◆ 居室設備 全室バリアフリー 水洗トイレ、洗面台、収納設備、エアコン完備、ミニキッチン(IH)、手すり、洗濯機用防水バン、夜間緊急通報システム
- ◆ 共有施設設備 多目的スペース、談話コーナー、トイレ、共同浴室 等々
- ◆ 構造 4 階建て 鉄筋コンクリート造耐火建物 2 階、3 階部分
- ◆ 認定事業者 (貸主) 川崎市川崎区藤崎四丁目 21 番 1 号
川薬株式会社
登録番号 川 24(1)0006
国土交通省平成 24 年度高齢者等居住安定化推進事業
- ◆ 管理運営団体 川崎市川崎区大師町 6 番 7 号
特定非営利活動法人NPOレインボー

お申込みについて

- ◆ 入居者の選定方法 お申込みのあった方から書類の資格審査と入居面談上、入居判定会議によって選考を行います。
- ◆ 入居に必要な書類 入居申込み書、住民票、所得証明書、介護保険被保険者証、障害者手帳(お持ちの方のみ)、医療情報提供書及び健康記録、医療保険証など
- ◆ 入所申込み期間 2013 年 2 月 1 日より随時募集開始
(申込者多数の場合受付を終了する場合があります)
- ◆ 入居資格について
自ら居住するために住宅を必要とする高齢者で、次の各号に該当する方で、賃貸費用の負担が出来る方対象です。(契約時には保証人が必要です)
 - (1) 単身高齢者世帯
 - (2) 60 歳以上の方、要介護又は要支援認定を受けている 60 歳未満の方 (要支援 1・2、要介護 1~2 程度)

* 上記に該当する場合であっても医療又は介護の状況により入居できない場合があります。

* 保証人(連帯保証人)を定めるのが困難な方は、事前にご相談ください。

* 生保の方は、別途ご相談ください。
- ◆ お申込みの流れ お申込み(書類提出)のうえ、随時資格審査・入所判定会議を行います。(受け付け順ではありません) 入居見込みの判定後、契約説明のご連絡を致します。

現在入居者募集中

家賃その他の費用について

家賃：53,700 円

敷金：家賃の 3 か月分 161,100 円(入居一時金などはありません)

共益費：25,000 円

生活支援サービス費：20,000 円

※敷金については、退去される場合は、修繕費等を差し引かせていただいたうえで返還いたします。

※共益費には、共用施設(多目的スペース、談話コーナー、トイレ、共同浴室)と共用部分の維持管理費、各住戸でご利用の水道光熱費(電気代、水道代)となります。

※生活支援サービス費とは、安否確認、見守り、緊急時の対応(時間外・夜間の警備会社の緊急通報)と相談援助等のサービスと、その費用となります。

※月途中の入居退去の場合は、家賃、共益費、生活支援サービス費は、歴日数で日割り計算した額となります)

※ 食事のサービスはありませんので、各自調理又は在宅介護サービスを宅配・配食サービスの利用となり家賃等の他別途費用がかかります。*1

※ 介護サービスもありませんので、介護保険による在宅介護サービス利用は、各自ケアマネ事業所と契約の上、外部のサービスの導入と利用負担が別途がかかります。*2

※ 医療サービスは、各自の主治医又はお隣川崎医療生協大師診療所にお問い合わせすることになります。*3

※居室にてご利用の家具や日用品は各自ご用意いただくこととなります。

*4

*1~4 については、レインボーの家 相談員にご相談ください。各種サービス事業所等をご紹介します。

入居時のご負担総額 (参考例) *月の1日より入居の場合

98,700 円(1 ヶ月の家賃、共益費、生活支援サービス費)前家賃 +

161,100 円(敷金) の合計 259,800 円 を入居前までにお振込みいただきます。(月の途中からの入居の場合は、日割りの家賃等がかかります)

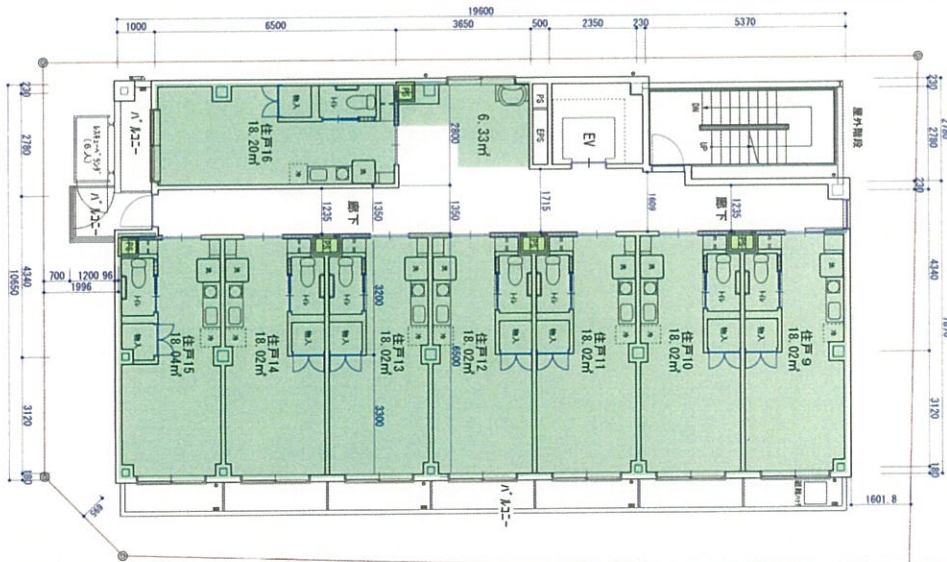
居室イメージ

施設

- ◆ 1階 大師薬局(テナント)、駐車場、住宅玄関、エントランスホール
住宅管理室(NPO レインボー事務所)
- ◆ 2階、3階住宅 各 8居室 計 16居室 18.20㎡ (201~206、
208、301~306、308号室)18.32㎡(207、307号室)
- ◆ 4階 多目的ホール(リビング、フリースペース、キッチン等々)、談話コーナー、共同浴室2室、トイレ、洗面台

平面図

2階・3階居室部分

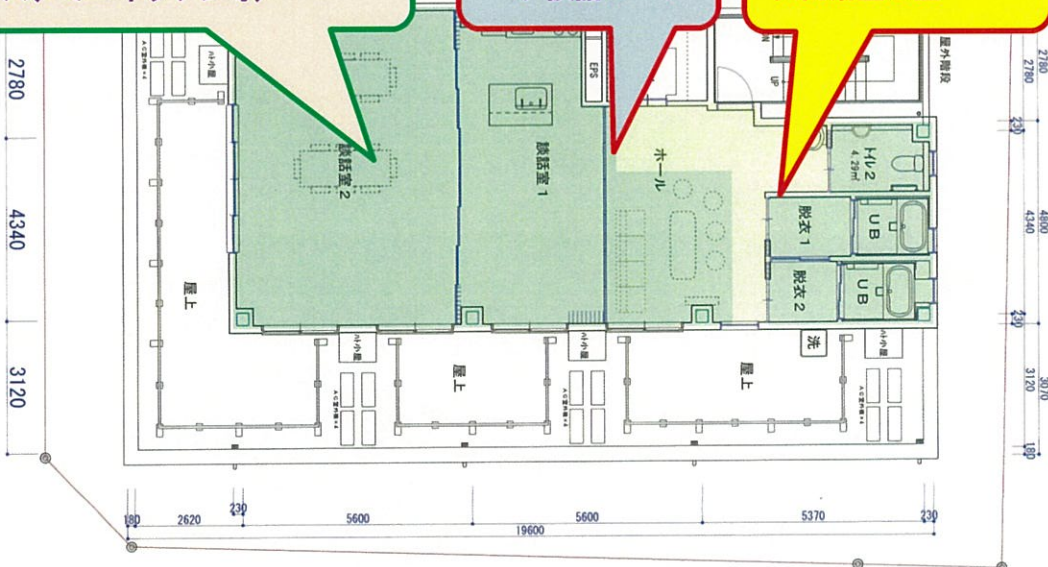


4階共用施設(リビング、談話コーナー、共同浴場)

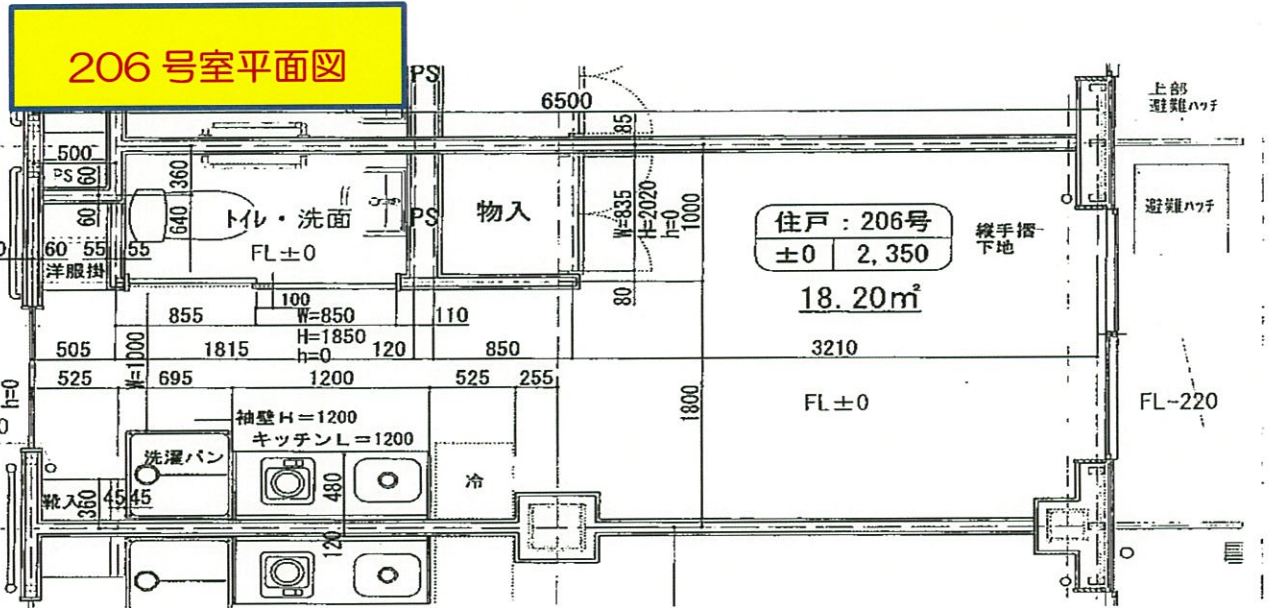
多目的ホール(リビング、フリースペース、ミニキッチン等)

専用エレベーター、談話コーナー

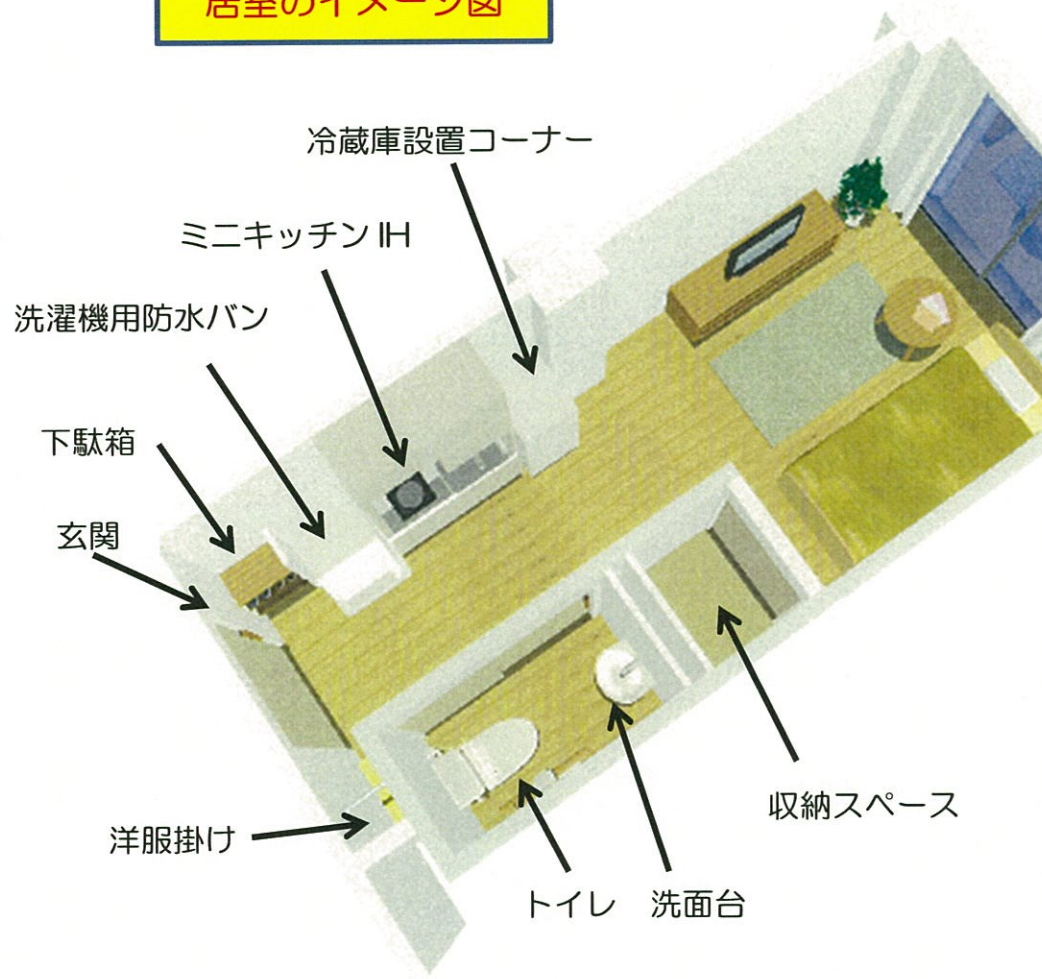
トイレ、洗面台、共同浴室2室



居室イメージ



居室のイメージ図



テレビ、ベット、テーブル、カーペット等はイメージです。家具他家電品(テレビ、冷蔵庫、洗濯機)等、日常生活用品等は各自でご準備ください。

※左記以外に、エアコン、緊急通報システム(玄関インターファン、トイレ空間センサー、緊急ペンダント)の設備が設置されています。

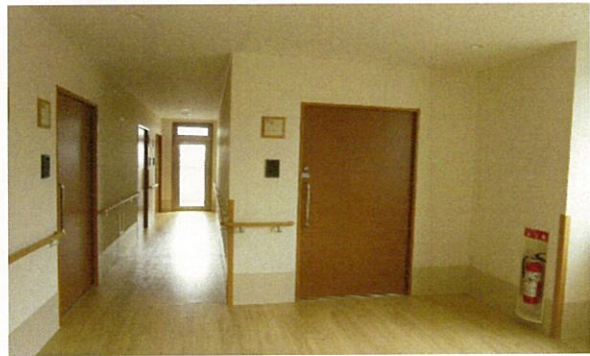
お申込み・お問い合わせ：レインボーの家 1階 事務室

担当：児林(こばやし)又は石川迄 電話 044-270-0330 (FAX兼用)

居室のイメージ 写真



エレベーターホール前と談話コーナー



廊下と各住戸の玄関



室内(正面は玄関)



玄関ドアとミニキッチン



洗面台とクローゼット



トイレ



玄関から見た室内



室内の緊急通報システム(ALSOK)

4階多目的ホール、浴室のイメージ写真



4階 多目的ホール



多目的ホールのイベント用キッチン



4階談話コーナー 浴室、トイレ



浴室内



浴室内部



4階車椅子トイレ

その他の施設、設備の写真



4階ベランダからの眺め川崎大師方面



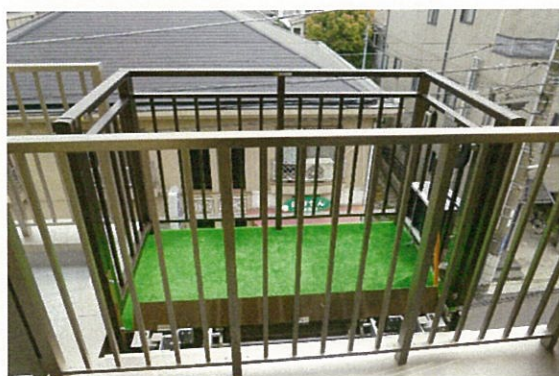
高齢者住宅側入り口



高齢者住宅玄関



1階事務室(NPO事務所)と玄関ホール



避難用レスキューベランダ(3階)



避難用外非常階段

川崎大師がちかくにある、人々の温もりある暮らしやすい街



サービス付き高齢者向け住宅
レインボーの家川崎大師町

- 電車での来所
JR 川崎駅又は京急川崎駅より京急川崎大師線
川崎大師下車徒歩 10 分
 - バスで来所
JR 川崎駅 7 番のりばより臨港バス 23 系統
川崎大師行き終点
川崎大師下車徒歩 10 分
- 川崎大師平間寺
不動門より徒歩 3 分

川崎大師平間寺大本堂の風景と夏の風物 7 月の風鈴市の達磨風鈴

川崎大師と大師公園が、近くある落ち着いた環境

入居のお申込み手続きの流れ

① お問い合わせ・ご相談

- ◆費用やサービス内容、申込み手続きについてご案内いたします。
- 建物は現在建設中のため見学できません。建物概要などをご案内します。
- 直接お越しの場合⇒ レインボーの家 川崎大師町 1階 事務室まで
でお越しください。(川崎市川崎区大師町 6-7)
- お電話でのお問い合わせ ⇒ 044-270-0330(FAX:兼用)
生活相談員 児林(こばやし)又は石川 宛
平日 月～金 時間 9:00～17:00 (4月中5月以降については
お尋ねください)

② 入居お申込み

- ◆入居申込書のご記入の上、必要書類を添えてお申込みいただきます。
- ◆お申込みには募集要項の入居資格をよくご確認ください。
- ◆医療情報及び介護サービス利用状況を確認させていただきます。
- ◆お申込みには連帯保証人を1名定めていただくようになります。
(連帯保証人を定めるのが困難な方は、事前にご相談ください。)
*郵送又は入居面談日以前にお持ちください。
- ◆入居手続きに必要な書類
前ページをご参照ください。
*状況によって、追加の書類をお願いする場合があります。

③ 入居面談

- ◆お申込者様・連帯保証人様と直接面談します。申込み書類の内容を確認しながら、入居者の実際の状態や書類での不明点を確認します。

④ 入居資格審査

- ◆入居手続き書類に基づき、入居資格に該当しているか確認いたします。

⑤ 入居判定会議

- ◆法人によって定められた判定スタッフによって入居判定会議を行います。
- ◆入居判定は、健康管理面、介護支援の確保、身体安全性、家庭状況の考慮、支払の能力などを考慮のうえ、客観性・公平性をもって行います。
*なお、審査・判定会議で入居をお断りする場合がありますので予めご了承ください。
- *満室になり次第、申込み受付を終了いたしますのでご了承ください。

⑥ 入居判定のご連絡

- ◆お申込みのあった方の入居審査及び判定会議の結果を郵送にてご連絡

いたします。(併せて入居説明面談日の案内と契約書類等をお送りします)

*入居資格審査・判定会議での審査結果についてのお問い合わせにはお答えできません。

*ご提出いただいた書類は返却いたしません。

*お申込み個人情報につきましては、入居判定以外の用途には一切使用いたしません。

⑦ 入居契約説明面談

◆ご入居予定の方とご面談を行います。ご面談の日程を調整いたします。

◆面談において提出書類等の最終確認を致します。

*書類記入事項の虚偽などが判明した場合、ご入居をお断りする場合があります。

⑧ 契約締結

◆ご本人、連帯保証人の同席のもと、入居契約の締結を行います。

◆契約書及び登録事項説明書の確認を行います。印鑑をご用意ください。

◆生活支援サービスの契約も合わせて行います(賃貸借契約書と一緒になっています)。

◆主治医による診断書及び医療情報提供書が必要となります。

◆入居契約締結日までに、入居時の費用をお支払いただきます。

*契約はNPO レインボー事務所にて行います。遠方にお住まいの方、ご体調などによりご来所が難しい方はご相談ください。

*契約はご面談の際に、同日に引き続き行います。

⑨ 鍵の引き渡し・お引越し

◆契約に引き続き、ご入居までの手続きについてご案内いたします。

◆引越しなどのご都合をうかがい、入居日の調整を行います。

◆事前見学などご希望がありましたらご相談ください。

◆介護保険サービスなどのご利用の調整を行います。

⑩ ご入居

◆ご入居後の日常的なご相談は「レインボーの家」スタッフ(相談員)がご相談に応じます。

◆快適な入居生活のご支援のため、ご入居後のご相談をうかがう面談を行います。

お申込み・お問い合わせ：レインボーの家 事務室 1階

担当：児林(こばやし)又は石川迄 電話 044-270-0330 (FAX兼用)



レインボーの家
サービス付き高齢者向け住宅 **川崎大師町**

貸主 川薬株式会社

管理運営  特定非営利活動法人
NPOレインボー **特定非営利活動法人NPOレインボー**

2013年4月